

dne **22. 5. 2023** od **7:30** do **17:30** hodin

Plánovaná odstávka zahrnuje tyto lokality:**Dolní Přím** (okres Hradec Králové)část obce **Dolní Přím**

č. p. 4

část obce **Jehlice**

č. p. 2-7, 9, 10, 11, 13-17

č. ev. 5

část obce **Nový Přím**

č. p. 1, 3-7, 10, 11, 12, 15-28

kat. území **Dolní Přím** (kód **630039**): **parcelní č.** 267/12, 421/1, 712**Hrádek** (okres Hradec Králové)

č. p. 1-8, 11-23, 26-36, 38, 39, 40, 42, 44, 45, 46, 47, 50, 51, 52, 54-68, 70, 72, 73, 74, 75, 77

kat. území **Hrádek u Nechanic** (kód **647322**): **parcelní č.** 38/1, 40/8, 57/2, 67, 85/4, 443/16, 443/17, 444/1, 527, 529**Nechanice** (okres Hradec Králové)část obce **Lubno**

č. p. 66, 81

Radíkovice (okres Hradec Králové)

č. p. 1-12, 14-20, 22-37, 39-47, 49-55, 57, 58, 59, 61, 66

kat. území **Radíkovice** (kód **737763**): **parcelní č.** 9/2, 57/1, 59/1, 62/1, 73/4, 117/28, 117/29, 117/33, 117/36, 117/37, 117/38, 208/1, 293/2, 297/48, 383, 423**Radostov** (okres Hradec Králové)

č. p. 1-5, 7-27, 29, 30, 31, 32, 34-41, 43, 44, 46-50, 52, 53, 54, 56, 58-67, 69

UPOZORNĚNÍ

Dotčené zařízení distribuční soustavy je nutné i v době odstávky považovat za zařízení pod napětím, a proto vás žádáme o dodržení všech zásad bezpečnosti a provedení opatření potřebných k zamezení případných škod na zdraví a majetku. | Provozovatelé výroben elektřiny jsou povinni zajistit přerušeni dodávky elektřiny z výroby do vypnutého úseku distribuční soustavy.

NEJDE VÁM ELEKTŘINA...

TIP: Registrujte se zdarma na www.cezdistribuce.cz/sluzba a informace o odstávkách elektřiny budete dostávat e-mailem nebo SMS. U poruch zasíláme SMS s předpokládanou dobou obnovení dodávek. | Aktuální stav dodávek elektřiny na konkrétní adrese zjistíte snadno, rychle a bez registrace na portále **Bez Štávy** (www.bezstavy.cz).

kat. území **Radostov** (kód **738450**): **parcelní č.** 11/2, 36/1, 111/9, 117/20, 145/2, 210/2

Těchlovice (okres Hradec Králové)

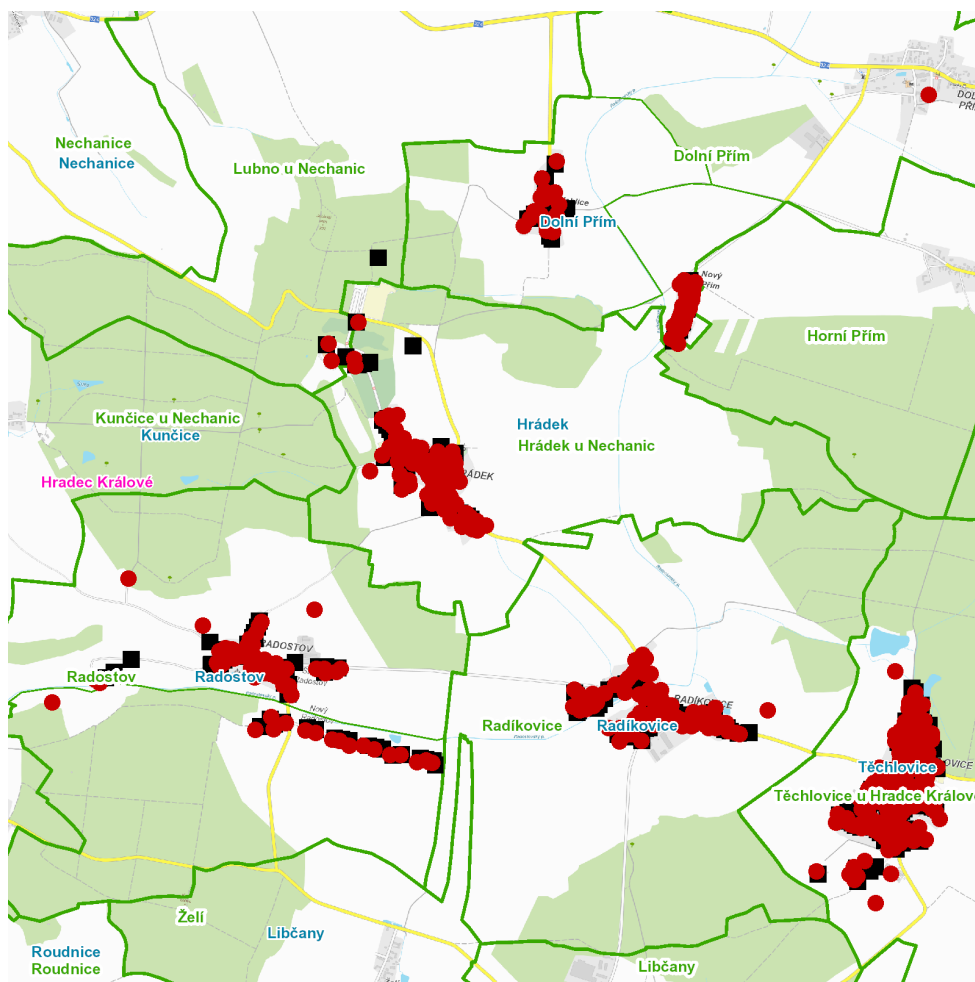
č. p. 1-16, 18-35, 37-47, 49-132, 134

č. ev. 1, 2

kat. území **Těchlovice u Hradce Králové** (kód **765431**): **parcelní č.** 101, 138/3, 149/5, 167, 189/6, 224, 249/3, 256, 261/7, 262, 290/2, 355, 378/1, 386, 393/1, 393/3, 393/7, 393/8, 393/9, 438

UPOZORNĚNÍ

Dotčené zařízení distribuční soustavy je nutné i v době odstávky považovat za zařízení pod napětím, a proto vás žádáme o dodržení všech zásad bezpečnosti a provedení opatření potřebných k zamezení případných škod na zdraví a majetku. | Provozovatelé výroben elektřiny jsou povinni zajistit přerušeni dodávky elektřiny z výroby do vypnutého úseku distribuční soustavy.

dne 22. 5. 2023 od 7:30 do 17:30 hodin**Orientační mapový podklad odstávkou dotčených lokalit****VYSVĚTLIVKY**

- – adresy dotčené odstávkou elektřiny
- – místa připojení k elektrické síti dotčená odstávkou

INFORMACE ZASLÁNA

IDDS: njha38f (OBEC DOLNÍ PŘÍM)
IDDS: k6fa6t3 (OBEC HRÁDEK)
IDDS: 73fbcjx (Město Nechanice)
IDDS: d54a6n2 (OBEC RADÍKOVICE)
IDDS: m9aa6ji (OBEC RADOSTOV)
IDDS: qbja6ug (OBEC TĚCHLOVICE)